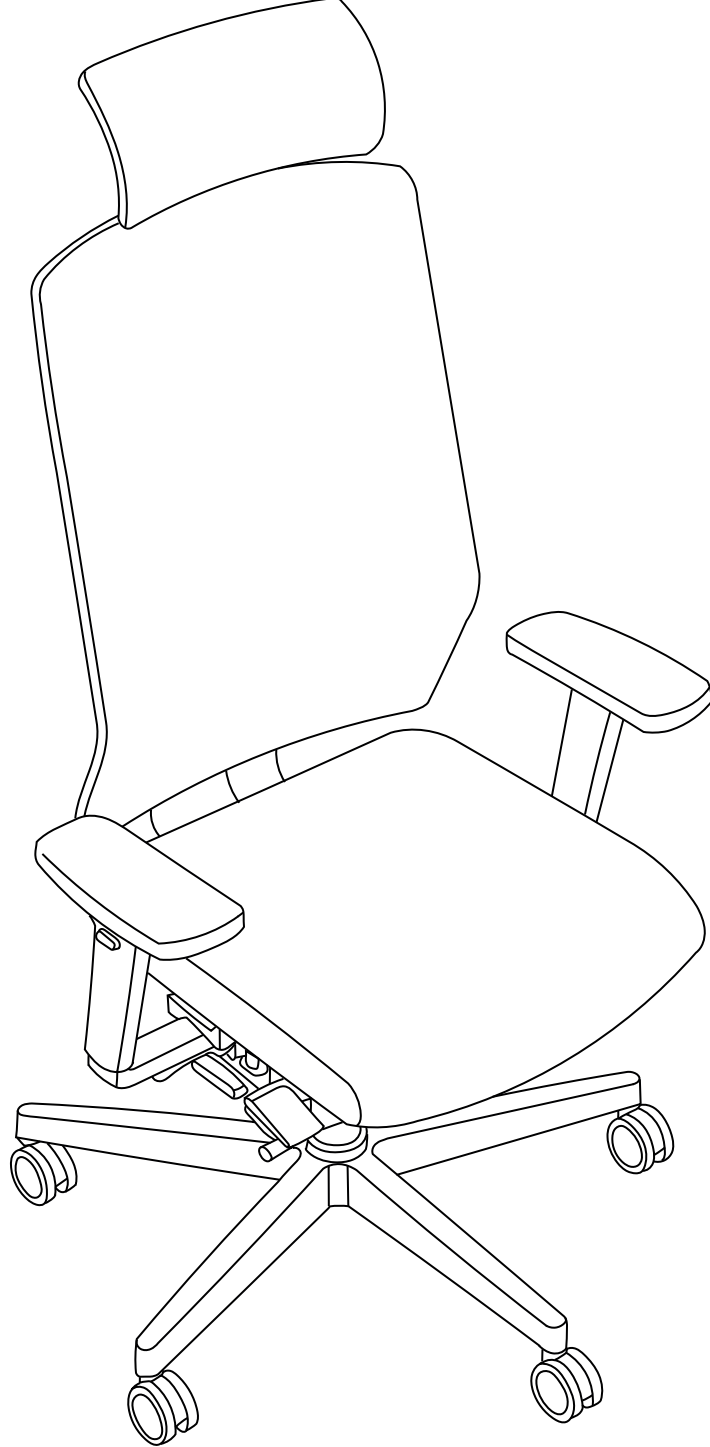
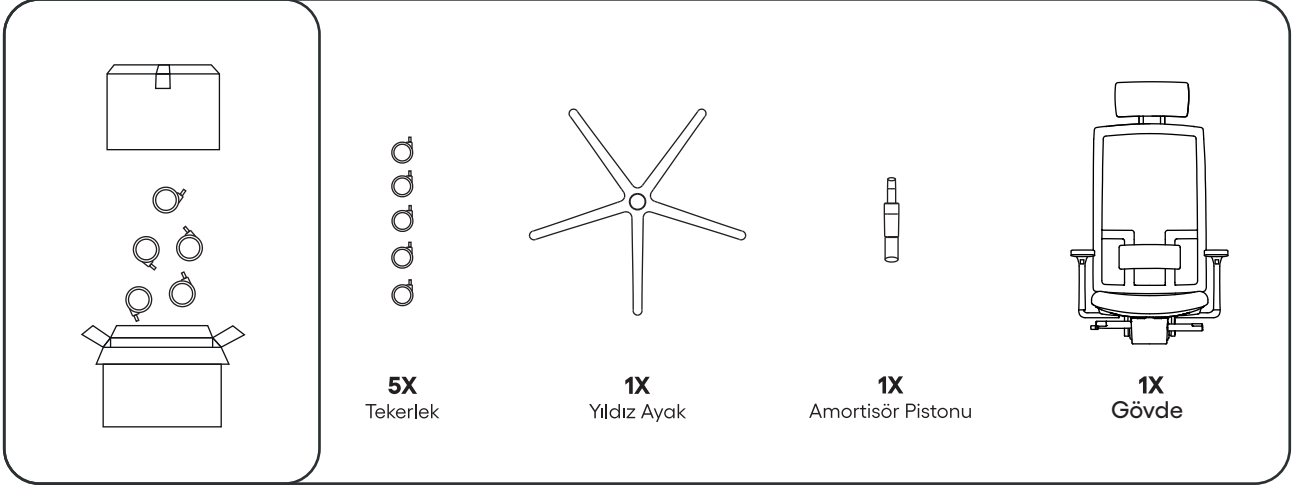
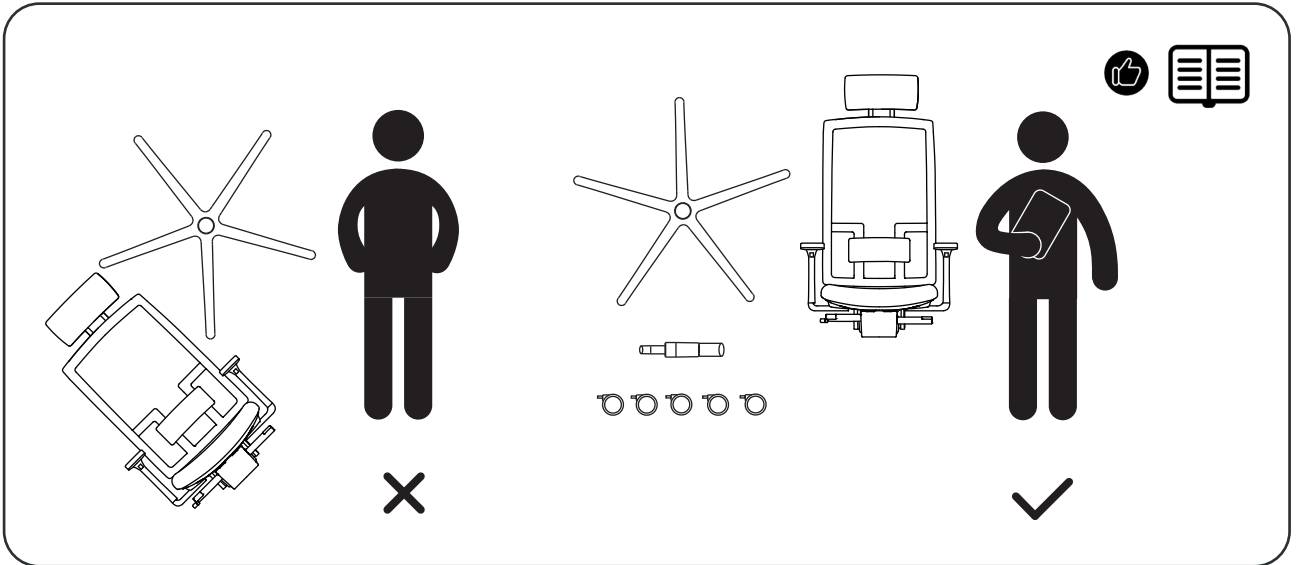


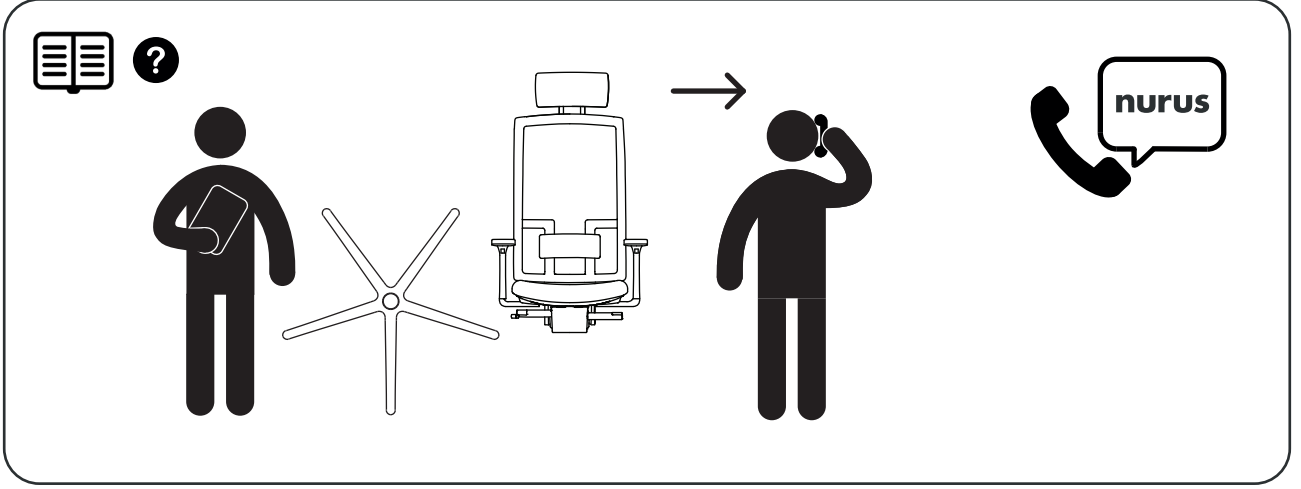
nurus



ME TOO

1.1 Me Too kutusu ierisinde bulunan aŐađıdaki paraları dıŐarı ıkartın:**1.2** vrn paralarını dizip, kurulum ve kullanım manuelini aınız.

1.3 Kurulum sırasındaki tm sorularınız iin bizi arayabilirsiniz.



Me Too alıřma sandalyesi montajı iin 1 kiři yeterlidir.



Montaj iin kılavuzda gsterilen adımları takip ediniz.

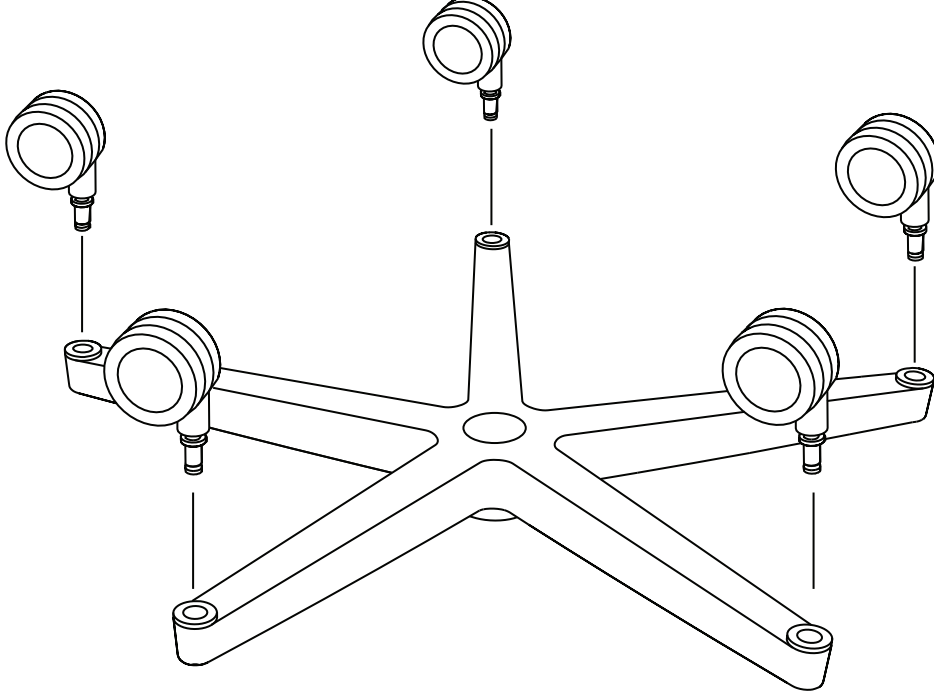


Amortisr deđiřtirmek veya onarmak iin yetkili personel dıřında kesinlikle mdahale etmeyiniz.

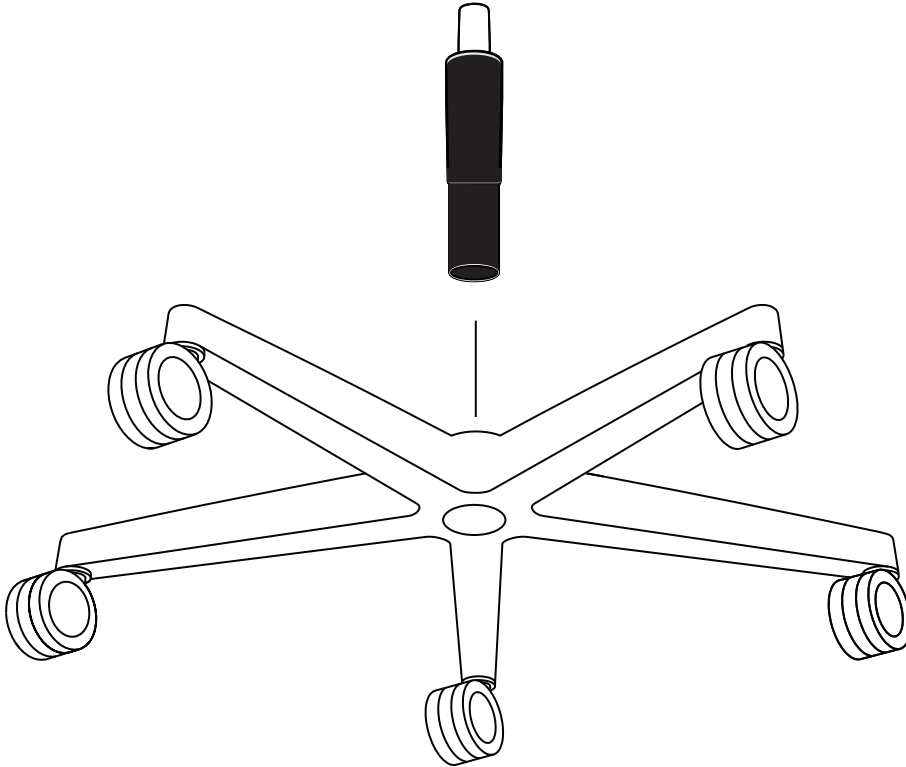


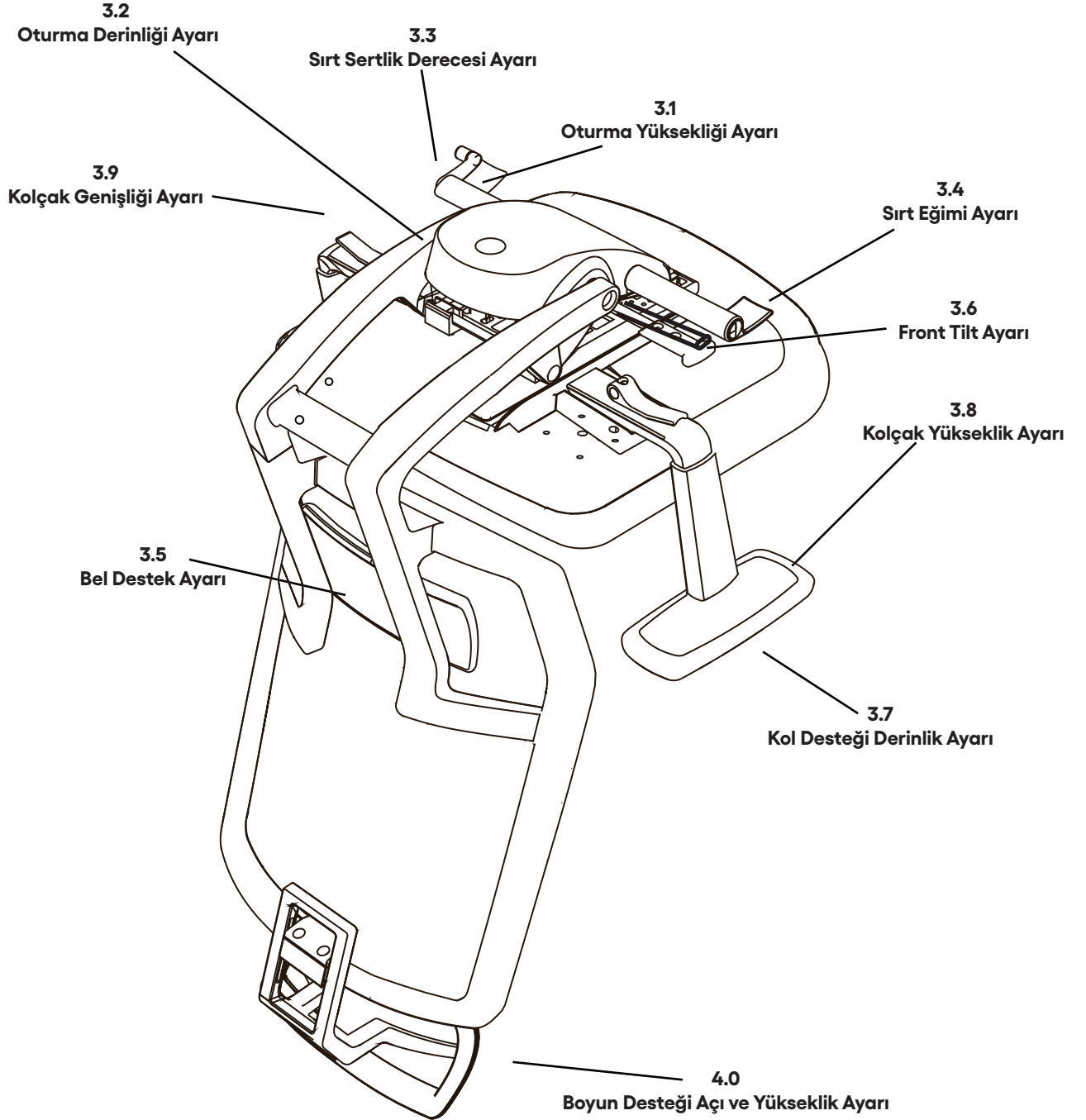
Montaj sırasında matkap benzeri yksek torklu el aletleri kullanmayınız.

2.1 Yıldız ayak parçasını düz ve sağlam bir zemin üzerinde ters çevirerek, 5 adet tekerleği ayak içerisine sıkıca geçirerek monte ediniz.



2.2 Tekerlekleri takılmış olan yıldız ayağı tekrar ters çevirerek tekerlekleri üzerine oturtunuz. Ortadaki boşluğa amortisör pistonunu **siyah parça altta kalacak şekilde** sıkıca geçiriniz.





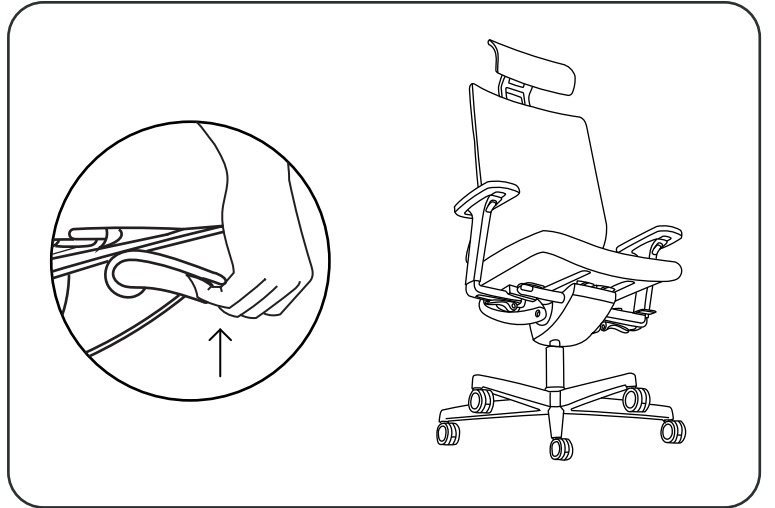
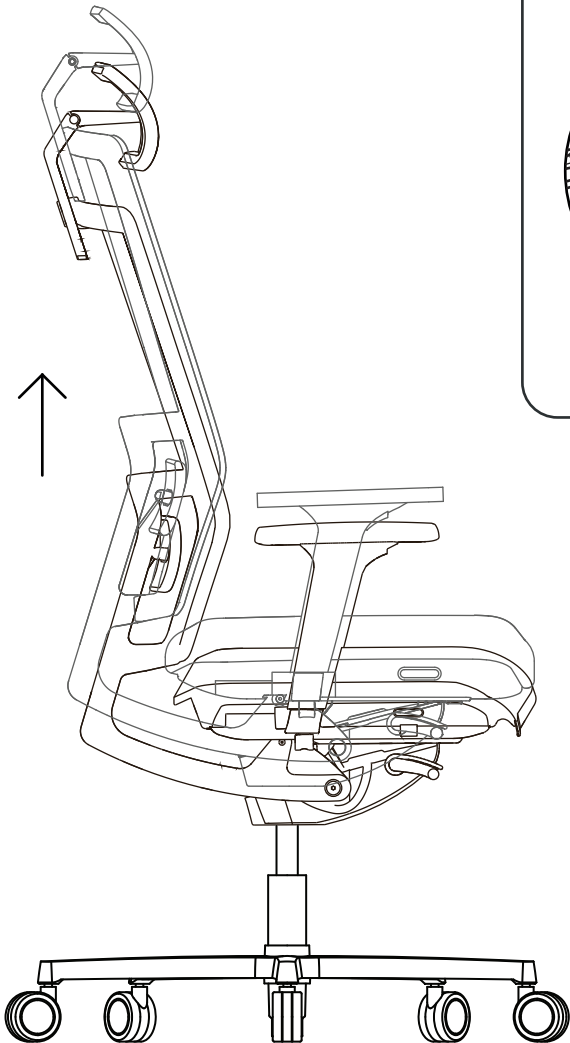
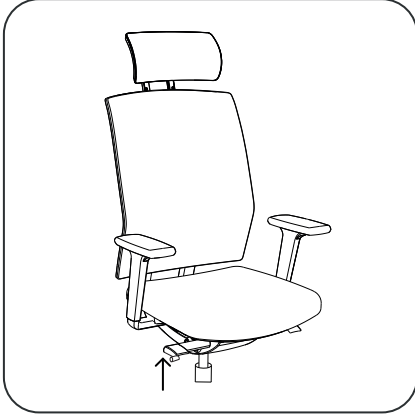
2.3 Montajını yaptığınız piston geçirilmiş yıldız ayak parçasının üzerine gövdeyi getirerek, amortisör ile mekanizmayı birbiri içerisine oturtunuz.



Mekanizma içerisine pistonun tam olarak geçtiğinden emin olunuz.

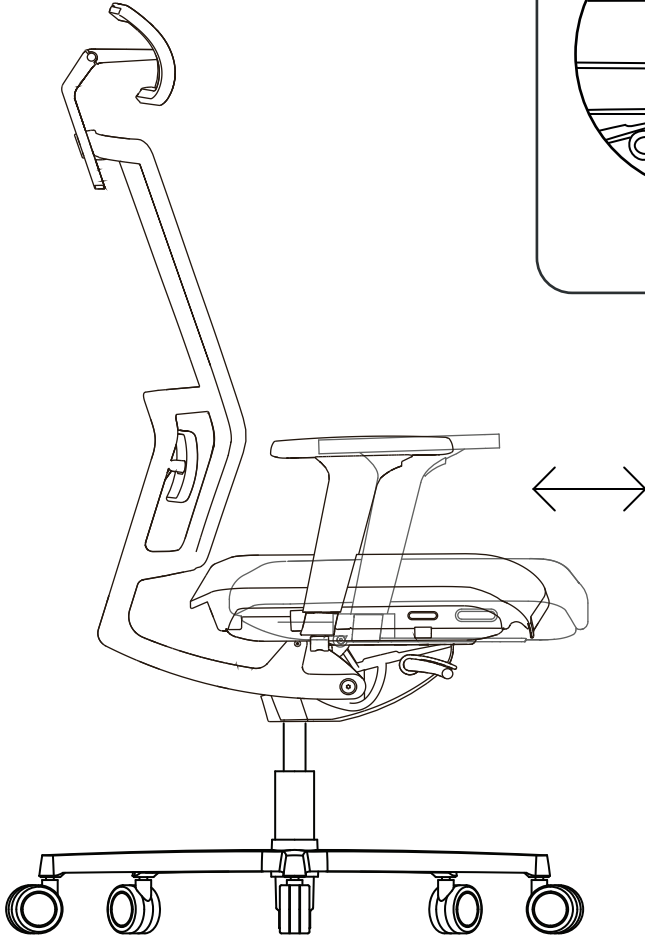
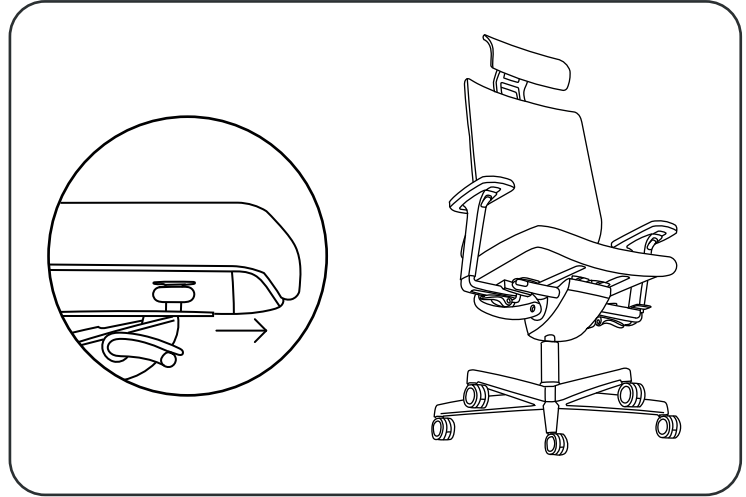
3.1 Oturma Yüksekliği Ayarı

Koltuk mekanizmasının sağ-alt tarafında yer alan mandalı yukarıya doğru çekerek koltuk yüksekliğini rahatça boyunuza göre ayarlayabilirsiniz. Bu hareketi yaparken, mandalı çektikten hemen sonra, vücut ağırlığınızı koltuk üzerinden hafifçe kaldırmanız ve yarı-oturur pozisyonda olmanız gerekmektedir.



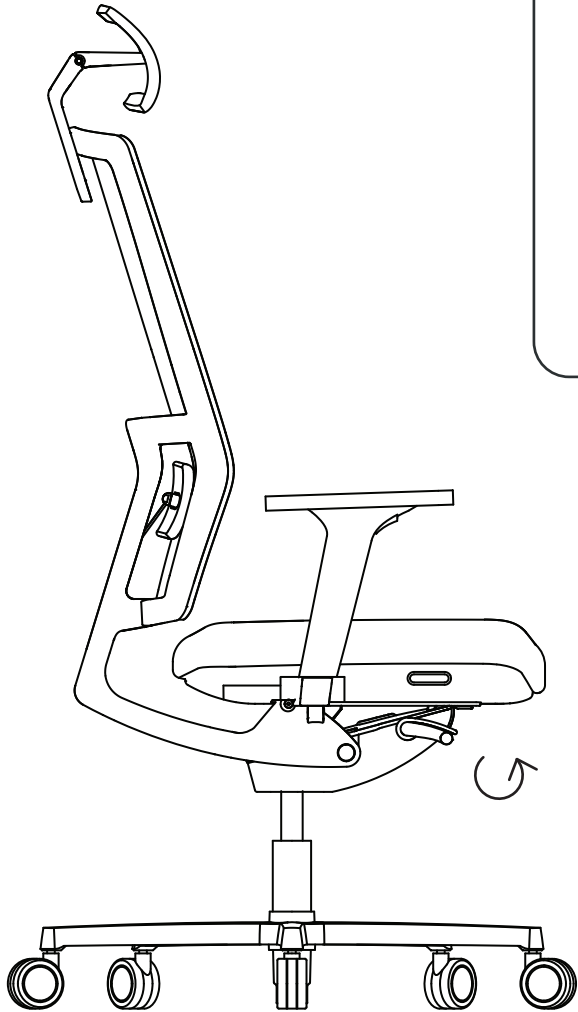
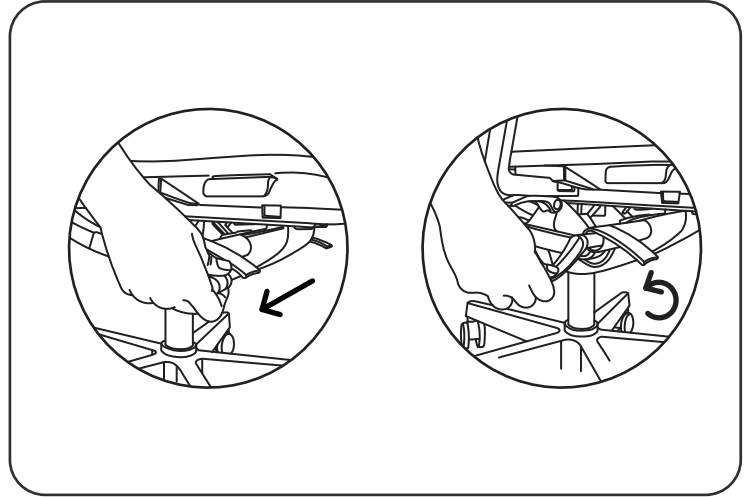
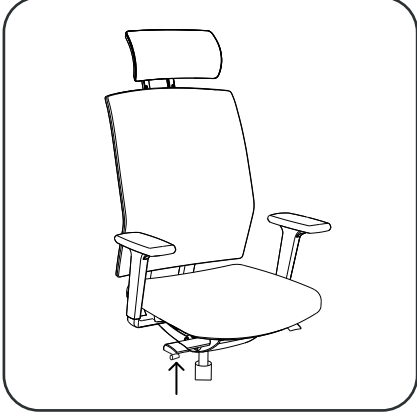
3.2 Oturma Derinliđi Ayarı

Oturma minderinin sađ-alt tarafında yer alan mandalı dıřa dođru çekerek oturma derinliđini rahatça boynunuza göre ayarlayabilirsiniz. Bu hareketi yaparken, mandalı çektikten hemen sonra, vücut ađırlıđınızı kullanarak oturma derinliđini bacak boynunuza uygun olacak biçimde ayarlayabilirsiniz.



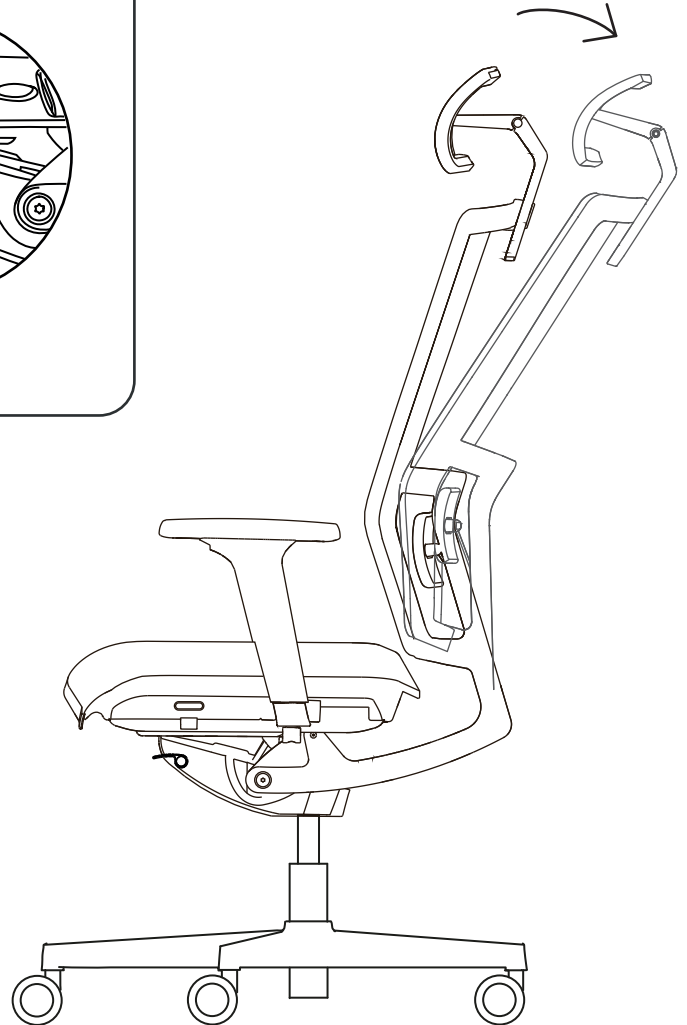
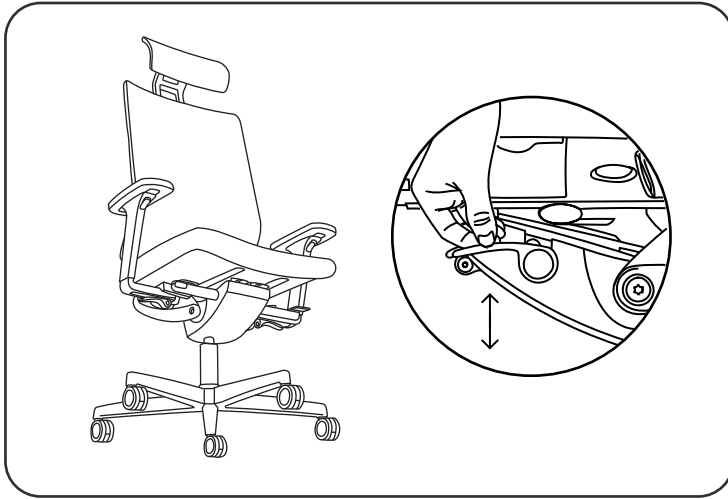
3.3 Sırt Sertlik Derecesi Ayarı

Koltuk mekanizmasının sađ tarafındaki koltuk ykseklik ayarı iin kullanılan kol zerinde, dıřarı ekilebilen bir mandal bulunmaktadırdır. Dıřa dođru ekip dairesel olarak evirerek alıřma sandalyenizin sırt sertlik derecesini kendinize uygun ayara getirebilirsiniz.



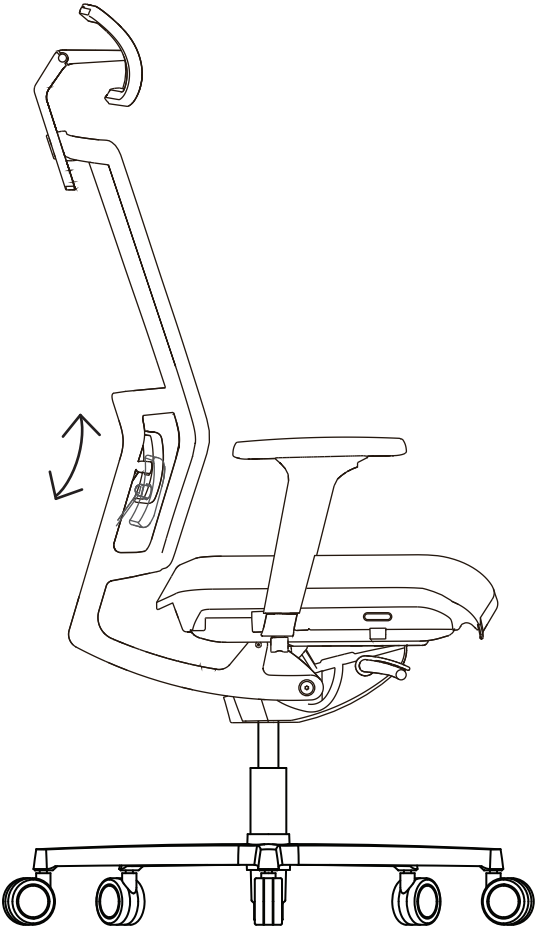
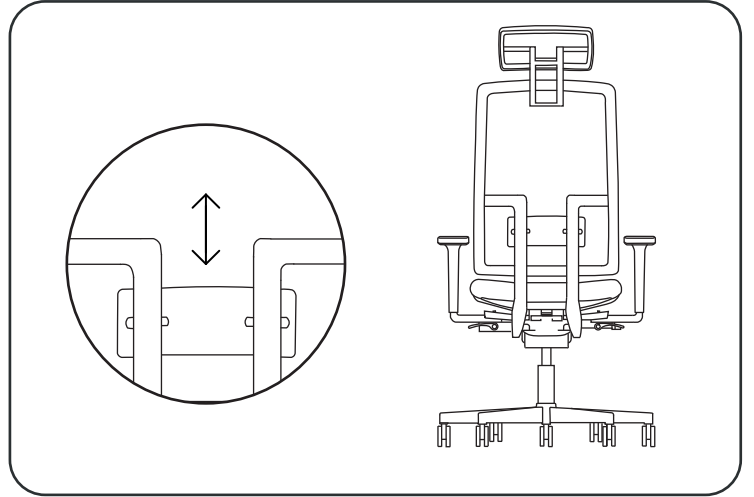
3.4 Sırt Eğim Ayarı

Koltuk mekanizmasının sol tarafında yer alan kol ile koltuğunuzun sırt eğimini kontrol edebilirsiniz. Kolun uç kısmını aşağıya indirerek sırt hareketini serbest bırakabilir, koltuk eğik durumda iken yukarı kaldırarak koltuk sırtını bulunduğu konuma en yakın kademesinde kitleyebilirsiniz. Koltuğunuzun sırtını dik pozisyonda da kitleyebilirsiniz.



3.5 Bel Destek Ayarı

Me Too'nun bel desteği yüksekliğini ayarlamak için, ellerinizle koltuğun arkasında bulunan parçayı iki taraftan tutup yukarı ve aşağı oynatarak beliniz için en uygun konuma ayarlayabilirsiniz.

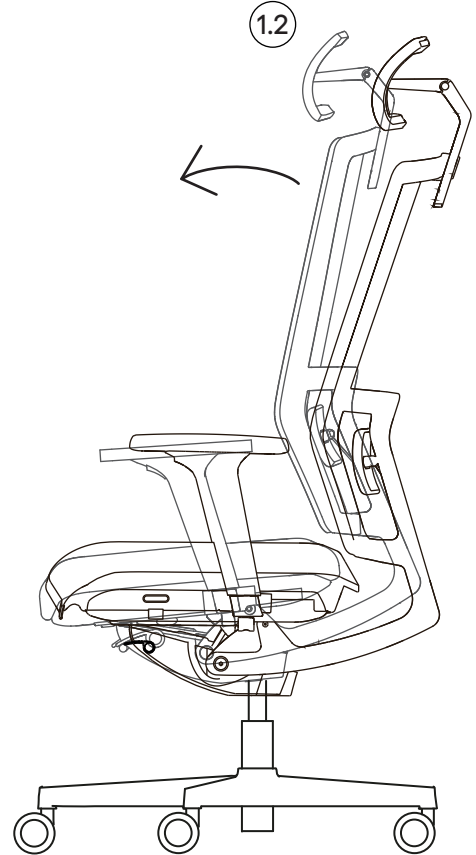
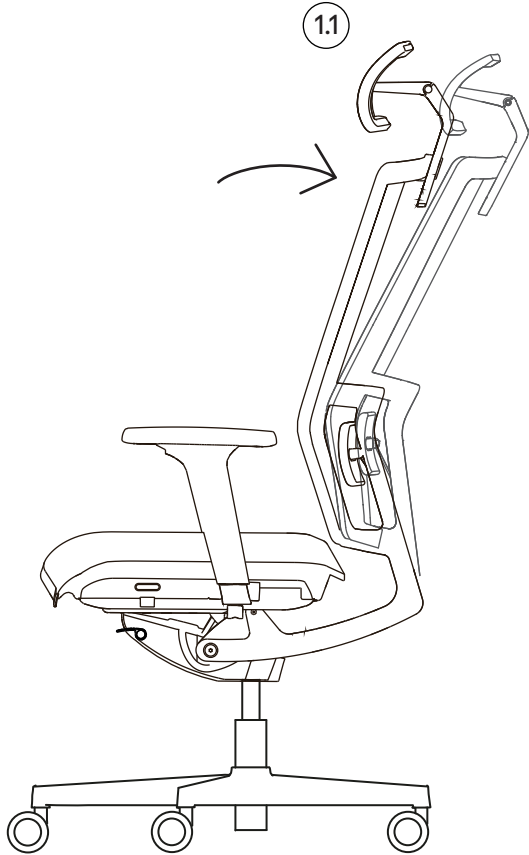
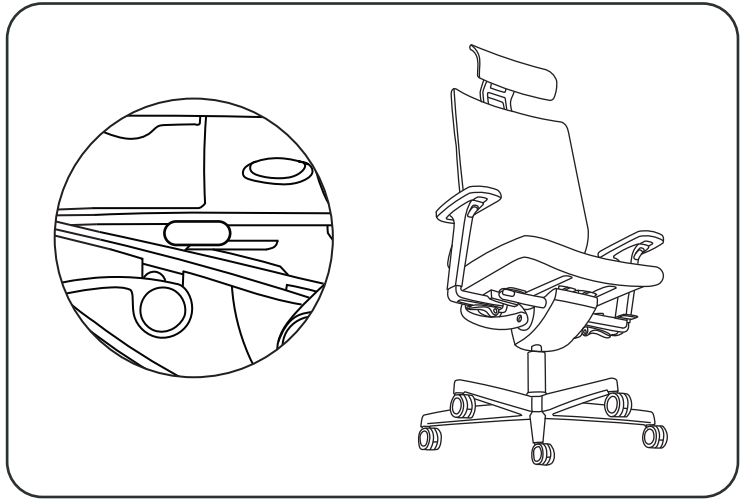
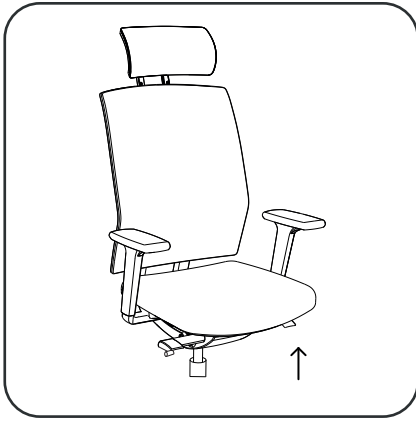


3.6 Front Tilt (Öne Eğim) Ayarı

'Front Tilt' özelliğinin aktifleştirilebilmesi için;

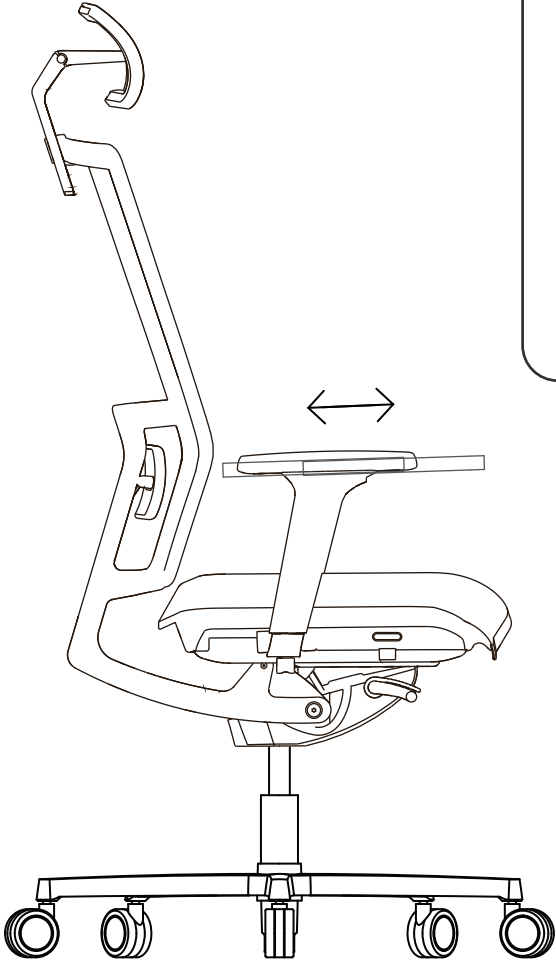
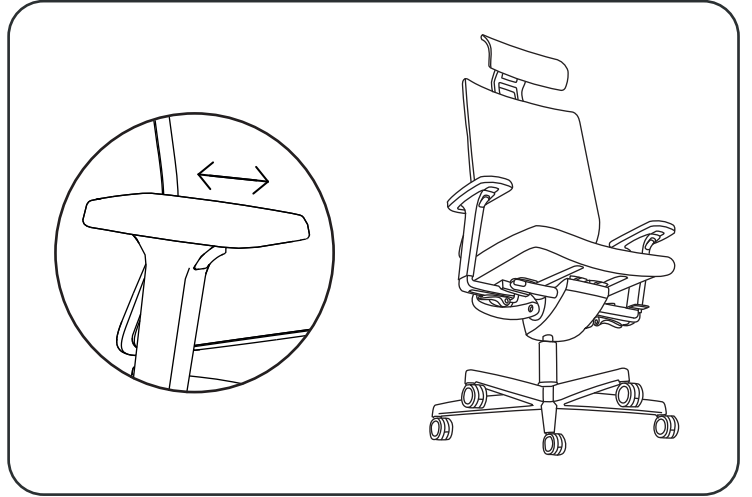
1.1 Mekanizmanın solunda bulunan, sırt eğim kilidi kapalı (aşağı bakar konum) konumdayken sırtı hafifçe geriye doğru yatırın. Sırt eğimli pozisyonda ikeni yine mekanizmanın sol tarafında içeride bulunan T uçlu 'Front Tilt' kolu içeri itildiğinde özellik aktifleşecektir. Bu fonksiyon sayesinde sırt 3 dereceye kadar öne eğim kazanır ve dik duruşu destekler.

1.2 Özelliği devre dışı bırakmak için yine sırt hafifçe geriye yatık ve kilidi kapalı iken, T uçlu 'Front Tilt' dışarıya çekiniz.



3.7 Kol Desteęi Derinlik Ayarı

Elinizle kol desteęini ileri-geri oynatarak dirseęinizin her konumda desteklenmesini saęlayabilirsiniz.

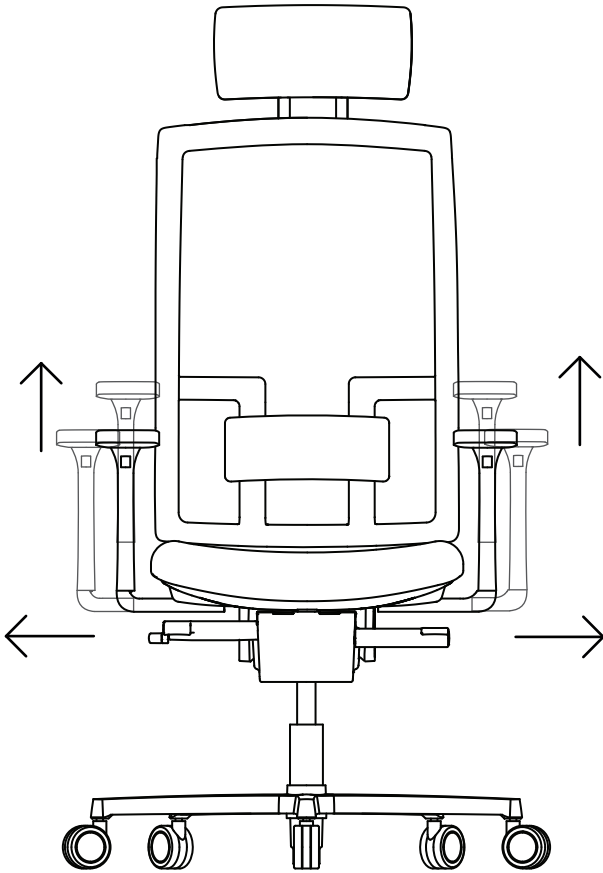
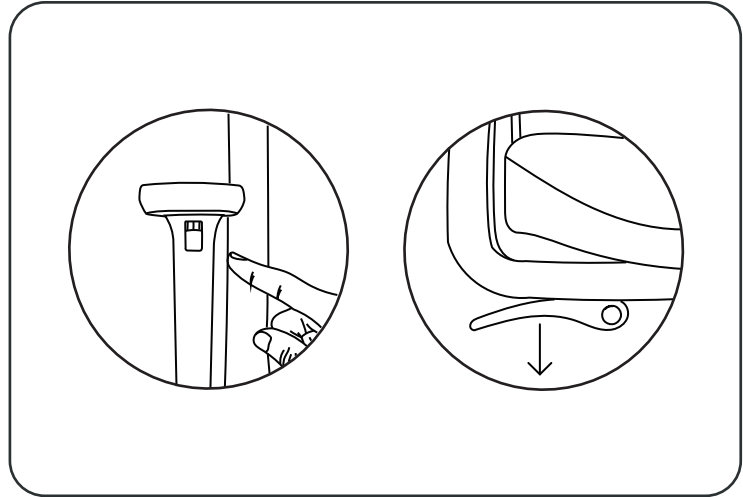


3.8 Kolçak Yüksekliği Ayarı

Kolçağın altındaki butona basarak kolçak yüksekliğini bedeninize ve masanızın yüksekliğine göre ayarlayabilirsiniz.

3.9 Kolçak Genişlik Ayarı

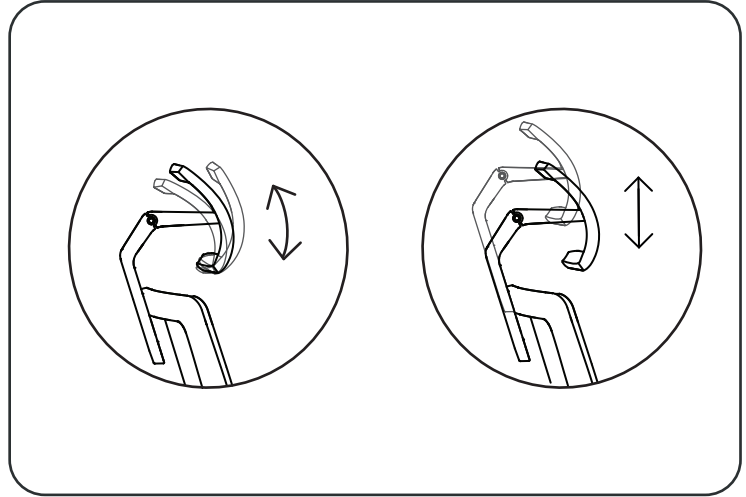
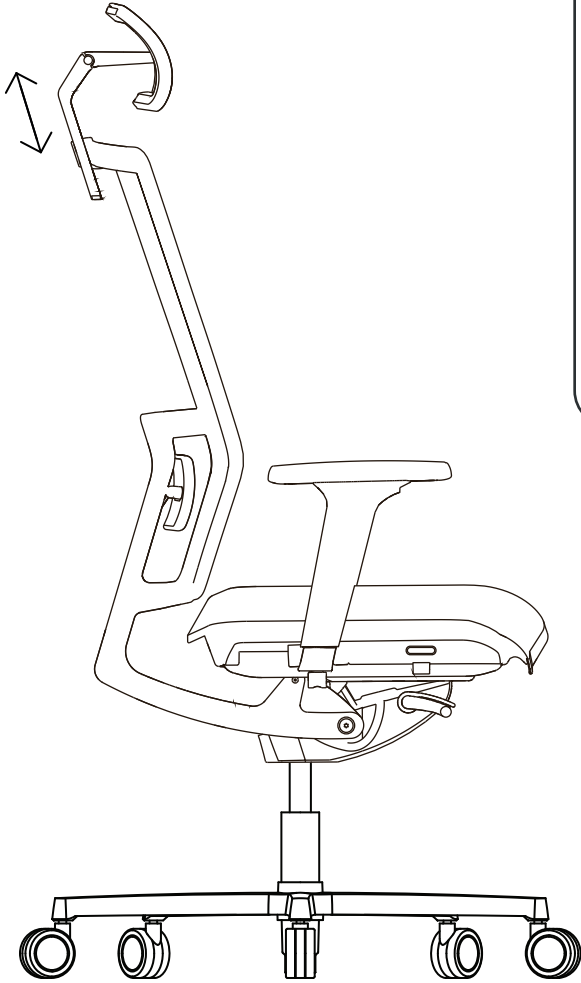
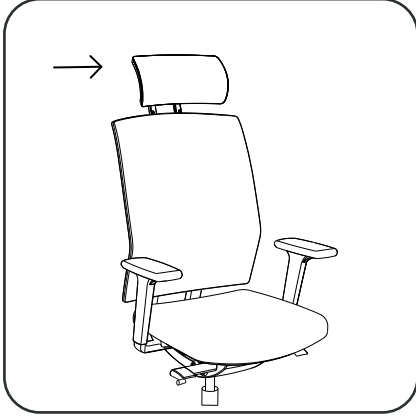
Kolçak mandallarını gevşeterek kolçakları serbest bırakabilir ve kolçak genişliğini ayarlayabilirsiniz. Kolçakları dilediğiniz genişliğe ayarladıktan sonra mandalları tekrar sıkarak sabitleyebilirsiniz.



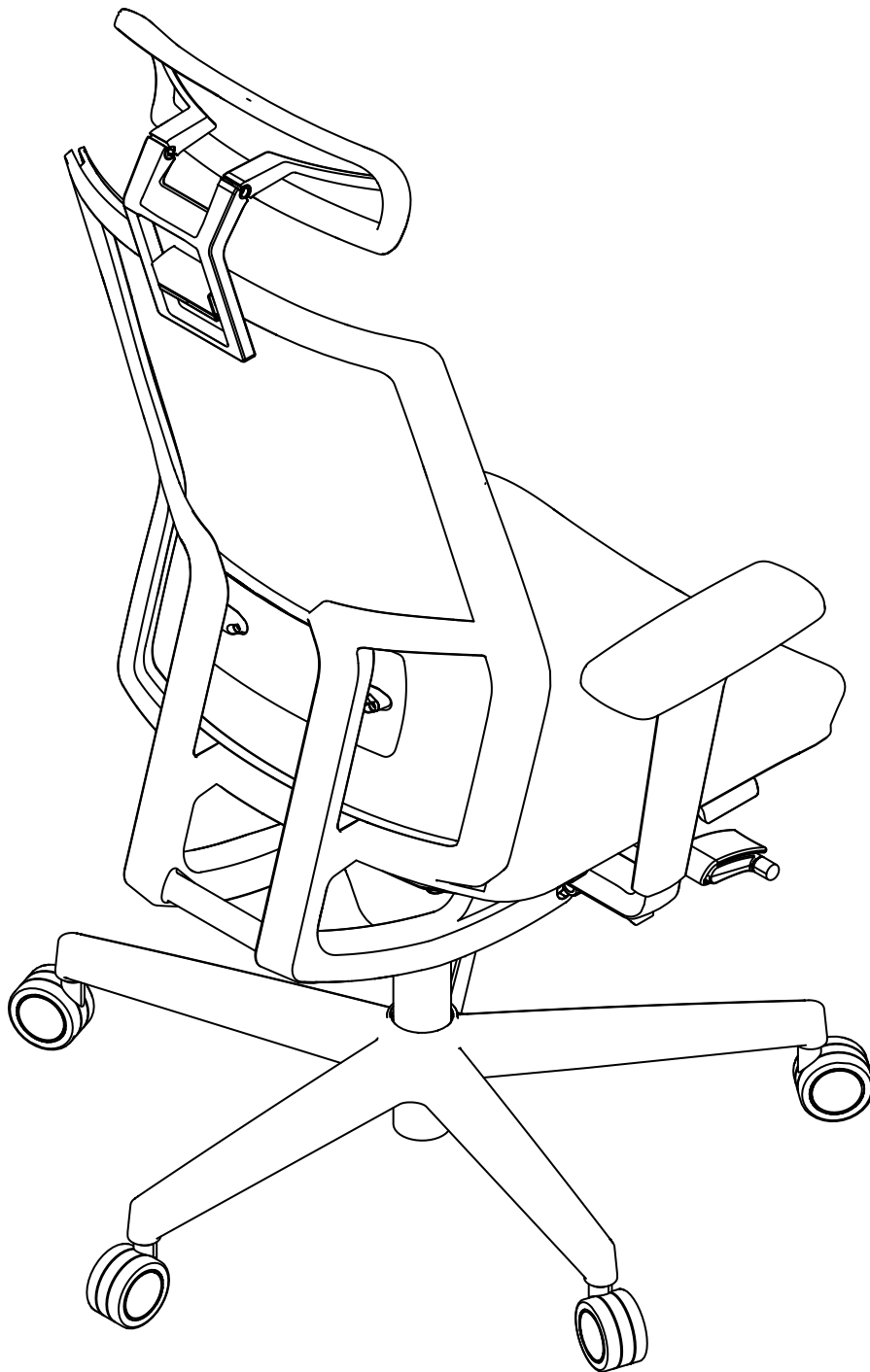
4.0 Boyun Desteđi Açı ve Yükseklik Ayarı

Elinizle boyun desteđini tutup yukarı - aŐađı hareket ettirerek boynunuza gre ayarlayabilir, ađısını deđiŐtirerek desteđin boynunuza tam olarak kavramasını sađlayabilirsiniz.

Boyun desteđi ayarı yalnızca boyun desteđi opsiyonu seđildiđinde mevcuttur.



nurus



ME TOO

shop.nurus.com